

シンボルマークが決定しました

法人設立 30 年を機にシンボルマークの公募を致しましたところ、全国から 225 作品のご応募をいただきました。ご応募いただきました皆様には心より感謝申し上げます。

厳正に一次選考および二次選考を実施し、最優秀賞 1 点と優秀賞 2 点を決定致しましたのでここに発表致します。



社会福祉法人
菜の花会

—最優秀賞—

大阪府 森田 モアイさん

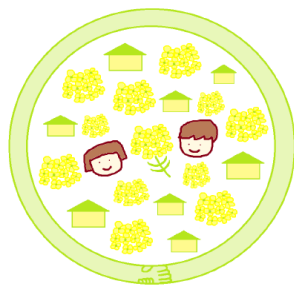
社会福祉法人「菜の花会」のシンボルマークとして、福祉のハートで職員の姿にデフォルメして描いています。法人の福祉の使命を果たし、地域の方々と共に協力しやすく、思いやりのある福祉をイメージしてデザインしています。

—優秀賞—

千葉県 石河 陽さん



「菜の花会」の「N」を4つのパズルピースで表現しました。人型にも見える4つのピースは、それぞれ意味を持ち、支え合って組み合わせる「菜の花会」をイメージしています。水色は果てしなく続く空のような未来への希望を、黄色は利用者さんと菜の花を、赤色は温かいハートで利用者さんを包み込む職員を、緑色は豊かな自然に囲まれた施設環境と地域を表現しています。



東京都 泉 有季子さん

各々の事業所と、菜の花に囲まれた自然豊かな環境の中で、利用者の方々と、職員の方々が和気藹々と穏やかに生活されている様子と、地域の方々と手を結んで繋がる様子をイメージしています。